



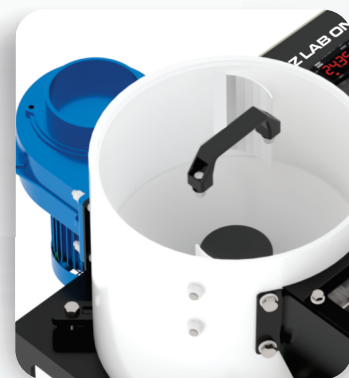
GZ LAB *one*

TRATAMENTO DE SEMENTES DE LABORATÓRIO





**CAPACIDADE
0,5 A 2KG POR
BATELADA**



GZ LAB *one*



GZ LAB ONE

A GZ Lab One é uma máquina de tratamento de sementes por batelada, projetada para unir mobilidade, praticidade e eficiência em um equipamento compacto e de fácil operação.

Com estrutura leve e inovadora, é ideal para transporte manual, uso em bancada e aplicações que exigem agilidade sem comprometer a qualidade do tratamento.

O equipamento realiza a aplicação de produtos líquidos e pó em sementes de diversas culturas, utilizando spinner atomizador e disco centrífugo para garantir distribuição uniforme e excelente homogeneização da cobertura. Todos os componentes que entram em contato com o tratamento são fabricados em materiais de alta resistência, como UHMW e aço inox, proporcionando maior durabilidade, resistência à corrosão e segurança

operacional.

A GZ Lab One conta com sistema de operação manual através de painel de comando ergonômico, equipado com botões e chaves de fácil acionamento. Possui controle de rotação por inversor de frequência, permitindo maior precisão no funcionamento do disco centrífugo e do spinner atomizador, além de temporizador para controle do tempo de batelada.

O equipamento também dispõe de turbina de ar integrada, responsável por direcionar fluxo de ar para o interior da câmara de tratamento, aumentando a eficiência da secagem dos produtos aplicados nas sementes. Sua estrutura funcional proporciona um processo de tratamento mais prático, preciso e eficiente para diferentes necessidades do campo e do laboratório.



ESPECIFICAÇÕES TÉCNICAS

| | |
|--|--|
| Peso | 38,90KG |
| Altura | 0,58 m |
| Largura | 0,52 m |
| Comprimento | 0,63 m |
| Capacidade de tratamento | De 0,5 a 2kg / batelada (com base na cultura da soja) |
| Itens de série | <ul style="list-style-type: none">- Turbina de ar (secagem mais eficiente)- Tampa superior em acrílico (visualização facilitado processo)- Temporizador (bateladas precisas cronometradas)- Pés niveladores emborrachados (eliminando vibrações)- Spinner atomizador (maior eficiência na aplicação de líquidos)- Inversor de frequência: controle preciso da rotação do disco centrífugo |
| Tipos de tratamento | Líquidos: inoculantes, defensivos, fungicidas, micronutrientes, polímeros Pós: secante, grafite |
| Alimentação elétrica | Monofásica 220 Volts / Frequência 60 Hz |
| Acionamento turbina de ar | Motor elétrico 0,16CV |
| Vazão turbina de ar | 4 m ³ /min |
| Acionamento do disco centrífugo / spinner atomizador | Motor elétrico 0,33CV |
| Aplicação de líquidos | Manual, via seringa previamente calibrada |
| Aplicação de pós | Manual, via recipiente previamente calibrado |
| Opcionais | Sem opcionais |



GRAZMEC

Grazmec Indústria e Comércio Ltda:
Avenida Stara, 340
Não-Me-Toque - RS/Brasil
Fone/Fax: 55 (54) 3320 - 1100
CAIXA POSTAL 63 - CEP: 99470-000
www.grazmec.com.br

